

LMS

경제적인 가격 우위 저전력 유지보수가 불필요한 Short 바디 사양의 LED 점등형 시그널 타워

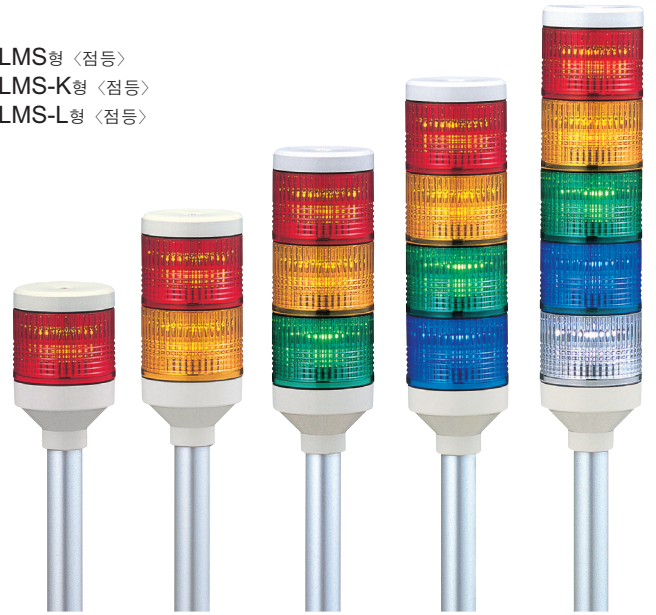
LED 점등형 시그널 타워

φ60 mm

AC/DC24V

사이즈	φ60mm
IP65 (-L, -K는 IP54)	
부저 음량	
바디	ABS
Globe	AS 수지
광원	LED
Unit 구조	
단자대	
오픈 콜렉터	
CE 인증	
RoHS	
UL 규격	
스위치 Box 대응	
방폭	

LMS형 <점등>
LMS-K형 <점등>
LMS-L형 <점등>

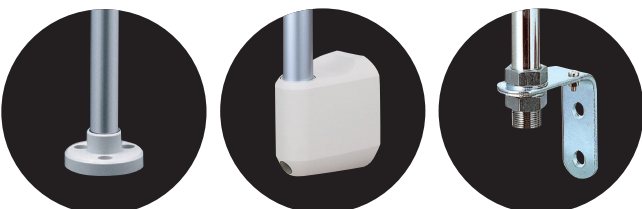


※ Pole은 제거할 수 없습니다.

Color 적색 황색 녹색 청색 백색

Globe 내후성, 투과성이 뛰어난 AS 수지를 채택

- 여러 각도에서 보기 쉬운 렌즈 GLOBE 윗부분은 빛을 효과적으로 확산하여 정면으로부터의 시인성, 아래 부분은 가로 SLIT을 통해 빛을 위아래 방향으로 확산시켜 시인성을 추구하였습니다.
- 빛을 효율적으로 반사하여 적은 LED 수로 저전력과 높은 시인성을 확보하는 Double Reflection 구조
- Unit의 색에 따라 배선이 정해져 있는 Unit 구조 색 배열을 변경해도 배선을 바꿀 필요가 없습니다. 기기에 취부한 후에도 LED Unit의 변경 및 단수 증감을 간단하게 실시할 수 있습니다.
- ※ LED Unit의 변경, 중단 등에 의해 한 기종에서 같은 색의 Unit을 사용했을 경우는 같은 색의 Unit이 동시에 점등 혹은 점멸됩니다.
- Multicolor LED Unit(LME-S/Q)을 이용하실 수 있습니다.
- 방진·방분류 IP65 구조(-L, -K 사양은 IP54)이며, 물기 및 먼지·티끌이 많은 공장에서도 사용할 수 있습니다.
- 오픈 콜렉터에 대응하며, PLC 등에서 직접 구동할 수 있습니다.
- 유럽 RoHS 기준에 적합합니다.
- CE 인증 취득
- UL 인증(File No.E215660)
- 경량 알루미늄 Pole 취부 타입에는 배선을 노출하지 않고 설치할 수 있는 원형 브라켓 또는 벽면 취부 브라켓(탈착 타입)이 표준으로 부속되어 있습니다. Steel Pole에는 L형 취부 금속구가 표준으로 부속되어 있습니다.



LMS형 기본 브라켓 사진 (원형 브라켓 부속)

LMS-K형 기본 브라켓 사진 (SZ-020형 벽면 취부 브라켓 부속)

LMS-L형 기본 브라켓 사진 (SZ-013형 취부 브라켓 부속)



Clear 렌즈 사양도 있습니다!



각도 조절 취부 브라켓 SZ-22AL형



알루미늄 프레임에 취부할 수도 있습니다. 취부용 볼트·너트는 사용하지는 알루미늄 프레임의 사양을 확인해 주십시오.

※ Clear 렌즈 사양은 주문하실 때 색 Code의 뒤에 -Z를 기입해 주십시오.

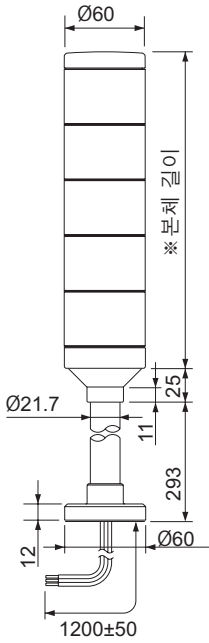
LMS 사양

형식	정격 전압	단 수	소비 전력	중량	
원형 브라켓	AC/DC24V	LMS-102	1	1.2W	0.29kg
		LMS-202	2	2.4W	0.34kg
		LMS-302	3	2.8W	0.39kg
		LMS-402	4	3.2W	0.44kg
		LMS-502	5	3.6W	0.49kg
취부 브라켓	AC/DC24V	LMS-102L	1	1.2W	0.62kg
		LMS-202L	2	2.4W	0.67kg
		LMS-302L	3	2.8W	0.72kg
		LMS-402L	4	3.2W	0.77kg
		LMS-502L	5	3.6W	0.82kg
벽면 취부 브라켓	AC/DC24V	LMS-102K	1	1.2W	0.42kg
		LMS-202K	2	2.4W	0.48kg
		LMS-302K	3	2.8W	0.54kg
		LMS-402K	4	3.2W	0.60kg
		LMS-502K	5	3.6W	0.66kg

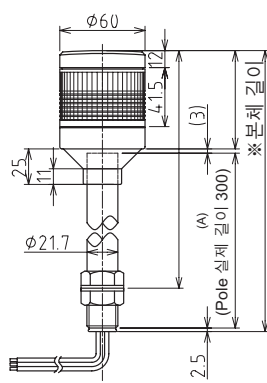
- LED Unit의 변경 발주가 가능합니다. Multicolor Unit을 포함한 변경은 불가능합니다. 변경하는 제품의 납기에 대해서는 문의해 주십시오.
- Clear 렌즈 타입(-Z)은 수주 후에 대응이 가능합니다.

[LMS-□□□(L)(K)형]

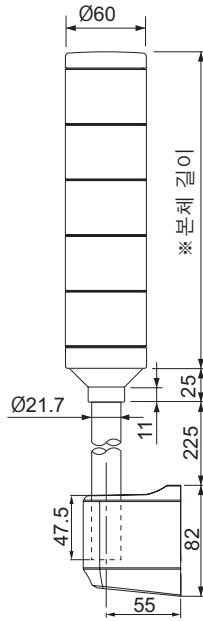
LMS형



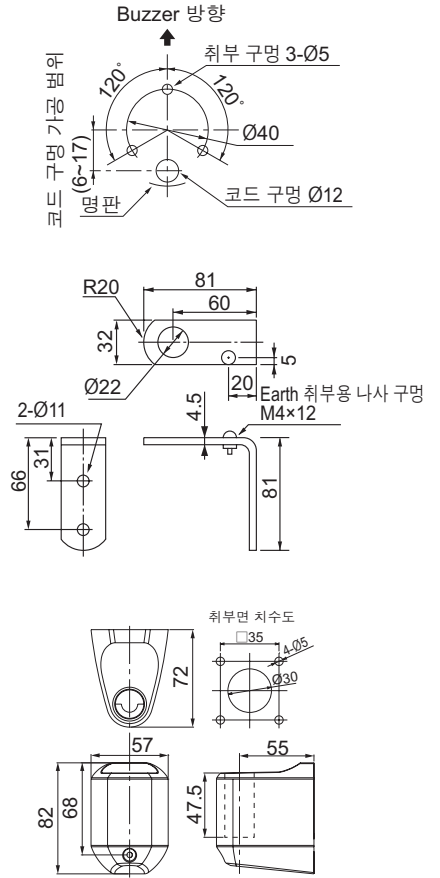
LMS-L형



LMS-K형



LMS 취부면 치수도 (직접 취부·Pole 취부 공통)



LMS-	1단	2단	3단	4단	5단
본체 길이(mm)	69.2	110.4	151.6	192.8	234.0
A(mm)	345~355	386.2~396.2	427.4~437.4	468.6~478.6	509.8~519.8
L(mm)	374.7	415.9	457.1	498.3	539.5

반송 시의 Trouble을 해결! 탈착 타입인 취부 브라켓
나사 1개로 간단하게 탈착할 수 있는 벽면 취부 브라켓(LMS-K형)
타입을 Line Up



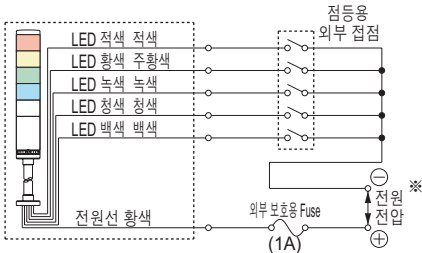
※ 자세한 내용은 269page를 참조해 주십시오.

LMS형 배선도

[LMS-□□□(L)(K)형]

LMS형 [점등 사양]

● AC/DC 24V 사양



※ Multicolor LED Unit을 사용한 경우에 한함. 표준 LED Unit을 사용한 경우는 무극성

■ 신호선 배색

LED Unit 색	대응 신호선 배색
적색	적색 신호선
황색	주황색 신호선
녹색	녹색 신호선
청색	청색 신호선
백색	백색 신호선

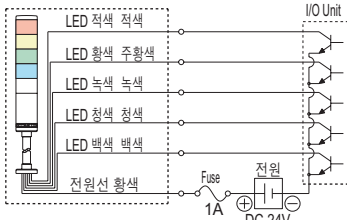
■ 외부 접점 보호용 Fuse

전압	Fuse 정격 전류
모든 정격 전압	1A

NPN(PNP) 트랜지스터 구동 예

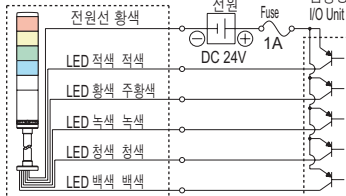
DC24V NPN형 트랜지스터

● 점등식



DC24V PNP형 트랜지스터

● 점등식



형식	트랜지스터(NPN 또는 PNP)
전원 용량	Ic ≥ 100mA (LED Unit)
내전압	Vc ≥ 35V
누설 전류	IL ≤ 0.1mA