

MP3 재생 네트워크 감시 표시등

NH-FV

CE	RoHS 10	FCC	UL	IP20	실내 사용	수직 취부	사용 주위 온도 0℃~40℃	이더넷	HTTP Command
RSH	PING	SNMP	SLMP	이메일 알림	SOCKET	점등	분당 60회 점멸	분당 120회 플래시	88dB
재생음 수 70개 음	4입력 (비트 입력)	1출력							



Φ40 mm



Φ60 mm



生産終了
Production end

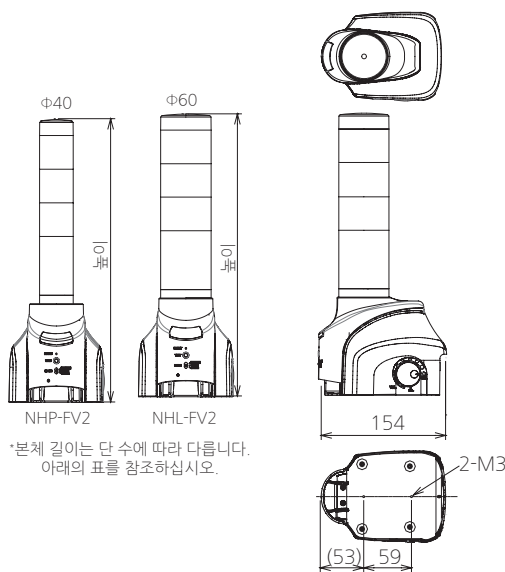
모델 번호 구성

NHL-3FV2N-RYG

① 크기 ② 단 수 ③ AC 어댑터 ④ LED 유닛 색상

① 크기 P = Φ40 L = Φ60	② 단 수 1 = 1단 2 = 2단 3 = 3단 4 = 4단 5 = 5단	③ AC 어댑터 공란 = AC 어댑터 포함 W*1 = AC 어댑터 및 교체 플러그 포함 N*1 = AC 어댑터 미포함	④ LED 유닛 색상 1 = 1단: R / Y / G 2 = 2단: RY / RG 3 = 3단: RYG 4 = 4단: RYGB 5 = 5단: RYGBC *1. 3년 모델에만 제공
----------------------------	---	--	---

치수(mm)



*본체 길이는 단 수에 따라 다릅니다. 아래의 표를 참조하십시오.

사양

프로토콜 (물리 계층 ~ 애플리케이션 계층)	물리 계층: 이더넷(IEEE802.3 호환) 10BASE-T/100BASE-TX(자동 교신, 전이중/반이중) 데이터 링크 계층: CSMA/CD 네트워크 계층: IP/ICMP/ARP 포트 계층: TCP/UDP 애플리케이션 계층: HTTP/SMTP/SNMP/RSH/NTP/POP/DNS/SOCKET/DHCP/SLMP
부처음	4개 음 (삐삐삐삐삐삐, 삐-삐-삐-, 삐벳벳벳, 삐-(연속음))
재생 모드	후 입력 우선 재생/메모리 재생
음향 조절	Analog를 이용한 무단계 조정/ Web 화면에서 입력

■ 전면



■ 후면



옵션

자세한 내용은 P.91 ~ P.96 참조

제품 설명	모델 번호
벽면 취부 브래킷	NH-WST2
조광기 필름	NHL-TF(NHL-FV2/FB2 유형)
	NHP-TF(NHP-FV2/FB2 및 PHE-3FB3 유형)

NHP-□ FV2 유형 본체 높이

단 수	1	2	3	4	5
본체 높이(mm)	256	296	336	376	416

NHL-□ FV2 유형 본체 높이

단 수	1	2	3	4	5
본체 높이(mm)	256	296	336	376	416

제품 목록

모델 번호	크기 (mm)	단 수	정격 전압	메시지 녹음	AC 어댑터	LED 유닛 색상	소비 전력	무게 *2
NHP-3FV2-RYG	Φ40	3	AC 100-240V *1	사전 설정 음성 + 사용자가 프로그램할 수 있는 기능	있음	적색, 황색, 녹색	6.5W	1.02kg
NHP-3FV2W-RYG	Φ40	3	AC 100-240V *1	사전 설정 음성 + 사용자가 프로그램할 수 있는 기능	있음	적색, 황색, 녹색	6.5W	1.02 kg
NHP-3FV2N-RYG	Φ40	3	AC 100-240V *2	사전 설정 음성 + 사용자가 프로그램할 수 있는 기능	없음	적색, 황색, 녹색	6.5W	1.02 kg
NHL-3FV2-RYG	Φ60	3	AC 100-240V *1	사전 설정 음성 + 사용자가 프로그램할 수 있는 기능	있음	적색, 황색, 녹색	6.5W	1.15kg
NHL-3FV2W-RYG	Φ60	3	AC 100-240V *1	사전 설정 음성 + 사용자가 프로그램할 수 있는 기능	있음	적색, 황색, 녹색	6.5W	1.15 kg
NHL-3FV2N-RYG	Φ60	3	AC 100-240V *2	사전 설정 음성 + 사용자가 프로그램할 수 있는 기능	없음	적색, 황색, 녹색	6.5W	1.15kg

*1. AC 어댑터 사용 *2. AC 어댑터 제외

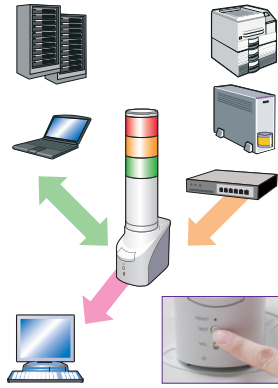
PING 모니터링

각 NH 시그널 타워는 최대 24개의 장치를 PING할 수 있습니다. PING 응답이 없는 경우 관리자에게 시각 알림, 음성 알림 및/또는 이메일 알림이 전송됩니다. 이 알림은 문제의 심각도를 기준으로 사용자 정의할 수 있습니다.

응용 프로그램 모니터링

NH 시그널 타워는 표준 소프트웨어 및 웹 응용 프로그램을 모니터링하고 오류 발생 시 관리자에게 즉시 오류를 알릴 수 있습니다.

이벤트 모니터링



SNMP v1·v2c

NH 시그널 타워는 TRAP 경보를 전송, 수신하고 분석할 수 있습니다. 그룹을 최대 16개까지 (한 그룹당 4개의 노드) 등록할 수 있습니다.

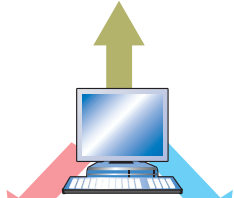
자가 진단 기능

사용자는 네트워크를 통해 장치에 로그인할 필요 없이 NH 시그널 타워 전면면에 위치한 테스트 스위치를 통해 점등, 부저 기능을 체크할 수 있습니다.

지원되는 프로토콜

HTTP 커맨드

NH는 웹 브라우저 또는 PLC를 통해 전송된 HTTP 커맨드를 수신하여 NH 시리즈의 시각 및 음향 알림 기능을 작동시킵니다.



RSH 커맨드

RSH는 네트워크 관리 소프트웨어 및 NH 시리즈의 다양한 모니터링 도구에서 받은 이벤트 정보를 기반으로 한 커맨드를 자동으로 실행하여 시각 및 음향 알림 기능을 작동하는 데 사용할 수 있습니다.

SOCKET 통신

PHN 커맨드와 호환

2바이트 커맨드로 디지털 출력을 제어합니다.

* NH-FV Series는 PHN 커맨드를 사용한 사운드 재생을 지원하지 않습니다.

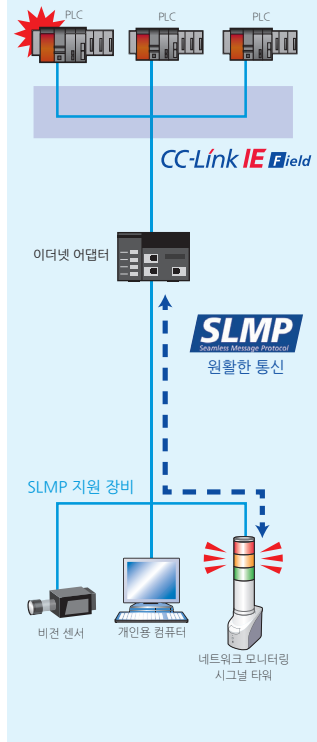
PNS 커맨드와 호환

NH는 PNS라는 응용 프로그램 수준 프로토콜 (PATLITE에서 개발)을 수락하여 클라이언트와 서버 간의 연결을 설정하고 시각 알림 및 음향 알림 기능을 제어합니다.



SLMP, MC 프로토콜 지원. 사용자는 NH를 CC-Link IE 필드 네트워크에 연결할 수 있습니다.

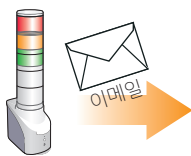
NH는 CC-Link IE 필드 네트워크에서 PLC로 커맨드를 정기적으로 전송하고, 검색된 데이터를 사용자에게 시각 알림 및 음향 알림, 이메일 또는 TRAP으로 알릴 수 있습니다.



이메일 전송

다양한 네트워크 이벤트에 대한 이메일 보고서를 최대 8개의 주소로 전송합니다.

제목과 본문은 사용자 정의 가능하며 다양한 상황에서 자동으로 전송할 수 있습니다.

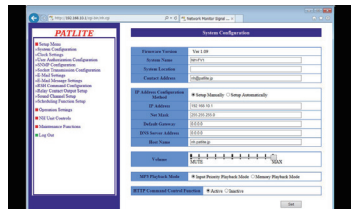


SNMP TRAP 전송

최대 8개 주소로 이메일 전송이 가능합니다.

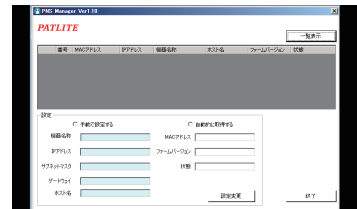
장치 설정 브라우저

NH의 설정은 설정 브라우저를 통해 사용자 PC에서 쉽게 구성할 수 있습니다. 설정을 통해 원격 펌웨어 업데이트도 가능합니다.



PNS 관리자

PNS 프로토콜 설정을 구성하는 소프트웨어입니다. 네트워크에 여러 대의 유닛이 설치되어 있을 때, 각 NH 유닛의 설정을 확인하고 변경합니다.



DHCP 지원

DHCP(동적 호스트 구성 프로토콜)는 네트워크의 각 장치에 IP 주소를 자동으로 할당하여 다른 IP 네트워크와 통신할 수 있게 해 주는 네트워크 관리 클라이언트/서버 프로토콜입니다.

지원되는 운영 체제: Windows®XP/Windows Vista®/Windows® 7/Windows® 8/Windows® 8.1/Windows® 10

LAN 환경: 10BASE-T/100BASE-TX UDP가 실행 중입니다.

소프트웨어: NET Framework 3.5 이상

호환 모델: NH-FB 시리즈, NH-FV 시리즈, NBM-D88