

生産終了  
Production end

RKE/RHE

# RKE/RHE

마운트 러버와 조합하여 높은 IP값을 실현하였습니다. 배선을 쉽게 할 수 있는 단자대 방식의 LED 회전등

## LED 회전등

φ100 mm

	DC12V	DC24V	DC48V	AC100V	AC200V
Size	●	●	●	●	●
Ø100mm	●	●	●	●	●
IP23 (별매 마운트 러버 사용 시 IP55)	●	●	●	●	●
부저 음량 Typ.88dB	●	●	●	●	●
바디 ABS	●	●	●	●	●
Globe 폴리카보네이트 수지	●	●	●	●	●
광원 LED	●	●	●	●	●
점등	●	●	●	●	●
단자대	●	●	●	●	●
오른 콜렉터	●	●	●	●	●
CE 인증	●	●	●	●	●
RoHS	●	●	●	●	●
UL 규격	*	*			
스위치 Box 대응					
방폭					

\*UL 인증 Model에 한함



RKE형  
RKEB형 <부저 있음>



RHE형  
RHEB형 <부저 있음>

<b>Color</b>	적색 황색 녹색 청색
<b>Globe</b>	내충격성, 내열성이 뛰어난 폴리카보네이트 수지



PATLITE의 LED 회전등에는 신개발 LED 회전등 전용으로 설계된 Reflection System을 채택하였습니다. LED는 기존에 사용되던 전구보다 빛이 확산되는 성능이 낮았지만, 전용 설계한 반사판을 채택하여 이 문제를 극복해 전구 회전등에 뒤지지 않는 빛 확산 성능을 확보했습니다.



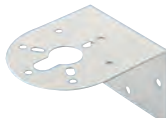
신개발 Reflection System은 위쪽 방향, 가로 방향으로 회전 섬광을 보낼 뿐만 아니라 지금까지 제대로 해결하지 못했던 아래쪽 방향으로 회전 섬광을 보내는 것도 가능하게 하였습니다. 아래쪽 방향으로 보내는 회전 섬광은 회전등을 아래에서 올려보는 장소에 설치했을 경우의 시인성을 크게 향상시킬 수 있습니다.

### Option

\*마운트 러버를 사용하면 부저음이 소리가 잠긴 것처럼 나오고 음량이 낮아집니다.



마운트 러버  
SZ-200A형



벽면 취부 브라켓  
SZ-007형

\*벽면 취부 브라켓을 사용할 때는 마운트 러버를 사용해도 IP값은 230이 됩니다.

### 밝고, 에너지를 절약하며, 수명이 깁니다.

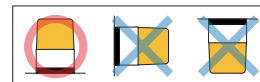
자동차 및 신호에도 사용되고 있는 초고휘도 LED를 채택하여 전구와 동급 수준의 밝기를 확보했습니다. 또한 LED는 전구에 비해 소비 전력이 적으며 수명이 깁니다. 진동에도 강해 오래 사용할 수 있습니다.

### 친환경 제품으로 개발 되었습니다.

무연 납땜 사용 등 특정 유해물질을 제거하여 유럽의 RoHS 기준에도 적합합니다.

] Option 제품은 RoHS 기준에 적합하지 않은 제품이 일부 있습니다.

- 회전 섬광과 동시에 Typ.88dB(MIN. 83dB)(at 1m/A특성/당사의 무향음실에서 측정)의 전자 부저의 단속음을 발신합니다.  
(음량 조정 불가능, 부저음: Pi-Pi-(단속음), RKEB/RHEB형)
- 편리하게 배선할 수 있는 바닥면 단자대식 배선을 채택했습니다.
- 별매품인 마운트 러버 SZ-200A형을 사용하면 IP55(방진, 방분류)에 대응하게 됩니다. (틈새가 없는 평면에 정방향으로 취부한 경우에 한함)
- 유럽 RoHS 기준에 적합합니다.



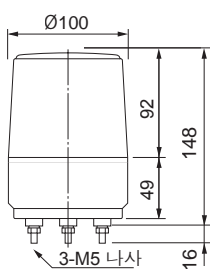
### Model Code

## RKEB-24-UL-R

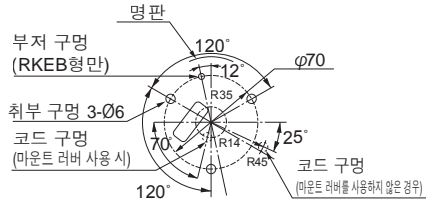
형식	색
	R: 적색 Y: 황색 G: 녹색 B: 청색
	적합 규격 UL: UL 인증 Model
사양	정격 전압
기호 없음: 회전등 B: 부저가 있는 회전등	12:DC12V 24:DC24V 48:DC48V 100:AC100V 200:AC200V

외관도(mm)

RKE

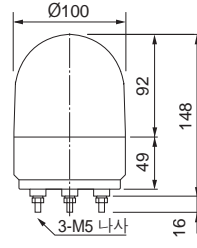


취부면 치수도

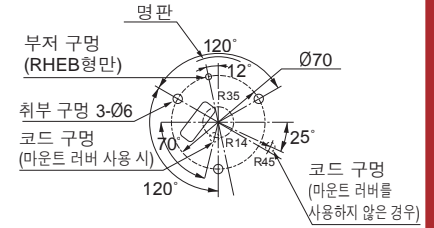


※적용 압착 단자의 나사 구멍 지름은 Ø3mm입니다. 또한 외경은 Ø8mm까지 사용할 수 있습니다.

RHE

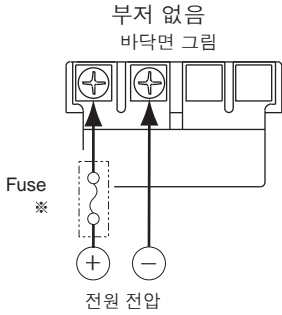


취부면 치수도



※적용 압착 단자의 나사 구멍 지름은 Ø3mm입니다. 또한 외경은 Ø8mm까지 사용할 수 있습니다.

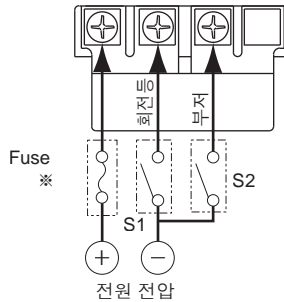
배선도



AC 타입은 +, - 극성이 없습니다.

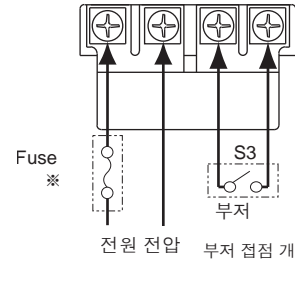
※Fuse는 3A인 것을 사용해 주십시오.

DC 사양(부저 있음) 바닥면 그림



접점 S1	접점 S2	동작 내용
ON	OFF	회전 등
OFF	ON	부저
ON	ON	회전 등 + 부저

AC 사양(부저 있음) 바닥면 그림



접점 S3	동작 내용
OFF	회전 등
ON	회전 등 + 부저

※단자대 방식에는 배선이 부속되어 있지 않습니다. (RKE/RHE-12, 12UL, 24, 24UL, 48에는 AV 0.5mm2인 배선이 240±30mm Set되어 있습니다)

RKE/RHE 사양

형식	정격 전압	전류 ( ) 안의 수치는 부저가 있는 Model의 전류	섬광 수	중량	색
RKE/RKEB/RHE/RHEB-12	DC12V	0.25A (0.28A)	120회/분	0.4kg	R: 적색 또는 Y: 황색
RKE/RKEB/RHE/RHEB-24	DC24V	0.16A (0.19A)			G: 녹색 또는 B: 청색
RKE/RHE-48	DC48V	0.08A			R: 적색 또는 Y: 황색
RKE/RKEB/RHE/RHEB-100	AC100V	0.04A (0.045A)	0.6kg		G: 녹색 또는 B: 청색
RKE/RKEB/RHE/RHEB-200	AC200V	0.02A (0.025A)			R: 적색 또는 Y: 황색
					G: 녹색 또는 B: 청색

RKE-UL/RHE-UL 사양(UL 인증 Model)

형식	정격 전압	전류 ( ) 안의 수치는 부저가 있는 Model의 전류	섬광 수	중량	색
RKE/RKEB/RHE/RHEB-12UL	DC12V	0.25A (0.28A)	120회/분	0.4kg	R: 적색 또는 Y: 황색
RKE/RKEB/RHE/RHEB-24UL	DC24V	0.16A (0.19A)			G: 녹색 또는 B: 청색