

## IO-Link 제품 카탈로그

### 사양

IO-Link 표시등 NE-IL					
모델	NE-ILNB-M	NE-ILTB-M	NE-ILXB-M	NE-ILNN-M	NE-ILTN-M
부저	부저	부저 터치 센서	부저, 터치 센서 및 디지털 / 아날로그 입력	부저 없음	터치 센서
크기	φ56mm				
정격 전압	24V DC				
취부 장소, 방향	실내, 정방향				
보호 등급	IP65 / NEMA 타입 4X, 13				
발광색	멀티 컬러(적색, 황색, 녹색, 청색, 백색, 보라색, 하늘색)				
LED 동작 사양	연속 / 점멸				
부저 음압	Typ. 88 dB [8 사운드 유형 (선택 가능)]		-		
준수 규정	●EMC 기준 (EN 61000-6-4, EN 61000-6-2) ●RoHS 기준 (EN 50581) ●UL 508, CSA-C22.2 No. 14 ●FCC Part 15 Subpart B Class A ●KC (KN 61000-6-4, KN 61000-6-2)				
연결	M12 connector 5 pins A code	M12 connector 8 pins A code	M12 connector 5 pins A code		

IO-Link 시그널 타워 LR6-IL			
모델	LR6-3ILWMNW-RYG	LR6-ILWMNW	LR6-ILWCNW
사전 조립 모델 (직접 취부)	본체 유닛 (직접 취부)	본체 유닛 (1/2" NPT 브래킷 or 직접 취부)	
크기	φ60mm		
정격 전압	24V DC		
취부 장소, 방향	실내, 정방향		
LED 단수	LED 유닛: 최대 5단, 1개의 부저장치		
발광색	적색 / 황색 / 녹색 (청색 및 백색 LED 유닛도 사용 가능)	N/A - LED 유닛은 별도 판매	
LED 동작 사양	연속 / 점멸		
부저 음압	Typ. 84 dB (LR6-BW 사용)		
Sound Selection 타입	4 사운드 타입 (Selectable) (LR6-BW 사용)		
보호 등급	IP65 / NEMA 타입 4X, 13		
준수 규정	●EMC 기준 (EN 61000-6-4, EN 61000-6-2) ●RoHS 기준 (EN 50581) ●UL 508, CSA-C22.2 No. 14 ●FCC Part 15 Subpart B Class A ●KC (KN 61000-6-4, KN 61000-6-2)		
연결	M12 connector 5 pins A code		

### 모델 코드

#### NE-IL□B-M

터치 센서  
X: 터치 센서 및 디지털 / 아날로그 입력  
T: 터치 센서  
N: 터치 센서 없음  
\* 부저 유형만 해당

발광색  
M: 멀티 컬러

타입  
B: 부저  
N: 부저 없음

#### LR6-3IL□□NW-RYG

크기  
6: φ60mm

단수  
3: 3 단

확장 기능  
IL: IO-Link

LED 유닛 색상  
RYG: 적색 / 황색 / 녹색

본체 색상  
W: off-white

타입  
B: 부저  
N: 부저 없음

설치 및 배선  
WM: 직접 취부 / M12 커넥터 (3-포인트 마운팅)  
WC: 직접 취부 / M12 커넥터 (M30 너트 부착)

### PATLITE KOREA CO., LTD.

서울특별시 금천구 서부샛길 606 대성디폴리스 A-2603  
TEL +82-2-523-6636 FAX +82-2-861-9919 E-mail: sales@patlite.co.kr

**PATLITE Corporation**  
4-1-3, Kyutaromachi, Chuo-ku, Osaka 541-0056 Japan  
International Sales Division  
TEL +81-6-7711-8953 FAX +81-6-7711-8961 E-mail: overseas@patlite.co.jp

**PATLITE (U.S.A.) Corporation**  
20130 S. Western Ave. Torrance, CA 90501, U.S.A.  
TEL +1-310-328-3222 FAX +1-310-328-2676 E-mail: sales@patlite.com

**PATLITE (SINGAPORE) PTE LTD**  
No. 2 Leng Kee Road, #05-01 Thyee Hong Centre, Singapore 159086  
TEL +65-6226-1111 FAX +65-6324-1411 E-mail: sales@patlite.com.sg

**PATLITE (CHINA) Corporation**  
Room 1102-1103, No.55, Lane 777, Guangzhong Road (West), Zhabei District, Shanghai, China 200072  
TEL +86-21-6630-8969 FAX +86-21-6630-8938 E-mail: sales@patlite.cn

www.patlite.co.kr

**PATLITE Europe GmbH**  
Am Soeldnermoos 8, D-85399 Hallbergmoos, Germany  
TEL +49-811-9981-9770-0 FAX +49-811-9981-9770-90 E-mail: info@patlite.eu  
WEEE Reg. Nr. 67267160

**PATLITE TAIWAN CO., LTD.**  
2F-1, No.215, Sec. 2, Chengde Rd., Datong Dist., Taipei City 103645, Taiwan (R.O.C.)  
TEL +886-2-2552-9611 FAX +886-2-2552-9811 E-mail: info@patlite.tw

**PATLITE (THAILAND) CO., LTD.**  
Olympia Thai Tower, 15th Floor 444 Ratchadapisek Road Samsennok, Huay Kwang Bangkok 10310, Thailand  
TEL +66-2-541-5431 FAX +66-2-541-5429 E-mail: sales\_150716@patlite.co.th

**PATLITE MEXICO S.A. de C.V.**  
Plaza de La Paz No. 102, int. 712 Guanajuato Puerto Interior, Silao, Gto, C.P.36275, Mexico  
TEL +52-472-748-9124 E-mail: ventas@patlite.com.mx

#### 주의

올바른 제품 사용을 위해 사용 전에 "제품 설명서"를 읽어 보십시오. 모든 안전 사항을 준수하지 않으면 화재, 감전 또는 다른 사고가 발생할 수 있습니다. 사양은 통지없이 변경될 수 있습니다.

0-AI06 KR 2012B

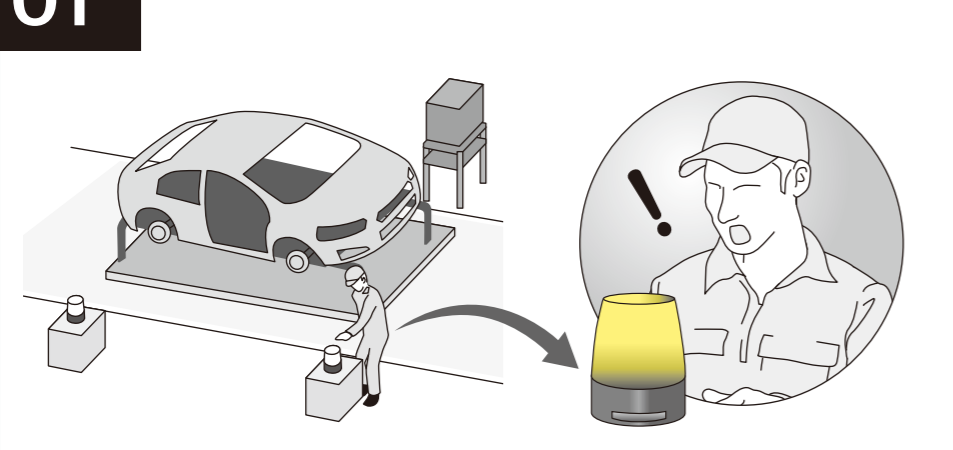


IO-Link

RoHS CE cRUUS KC

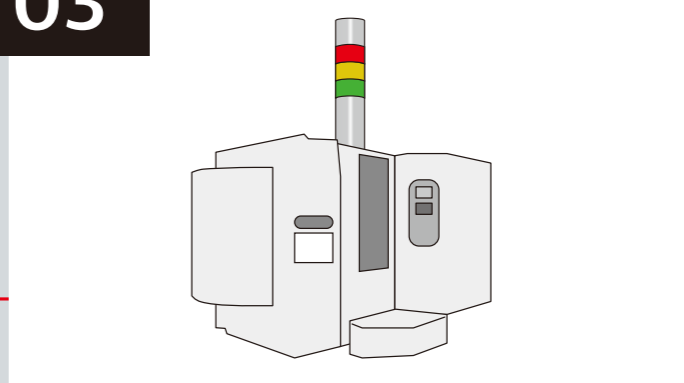
IO-Link는 장치와 마스터 간의 양방향 데이터 통신을 가능하게 하는 개방형 표준 프로토콜입니다. PATLITE 신호 장치를 IO-Link에 통합하여 제조 프로세스를 촉진하고 향상시킵니다.

**해결책 01** 자동차 생산 라인



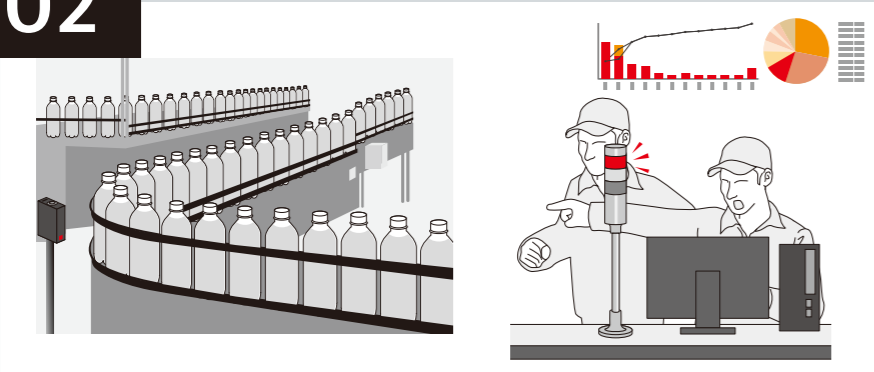
부품을 요청하고 관리자에게 문제를 알려주세요.

**해결책 03** 다양한 산업 설비



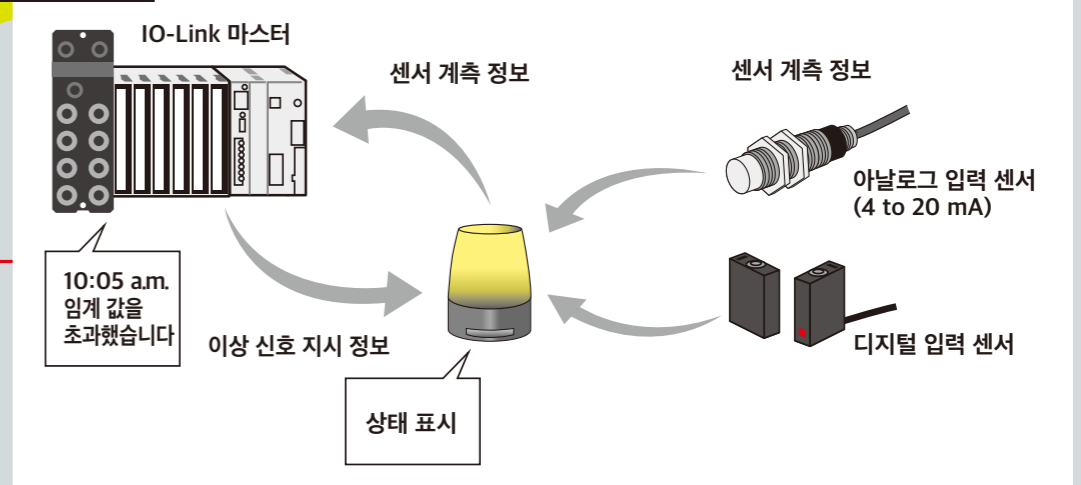
배선 비용과 장치 설정 시간을 줄입니다.

**해결책 02** 식음료 생산 라인



실시간 장비 상태를 파악하고 운영 지표를 수집합니다.

**해결책 04** IO-Link와 호환되지 않는 장치

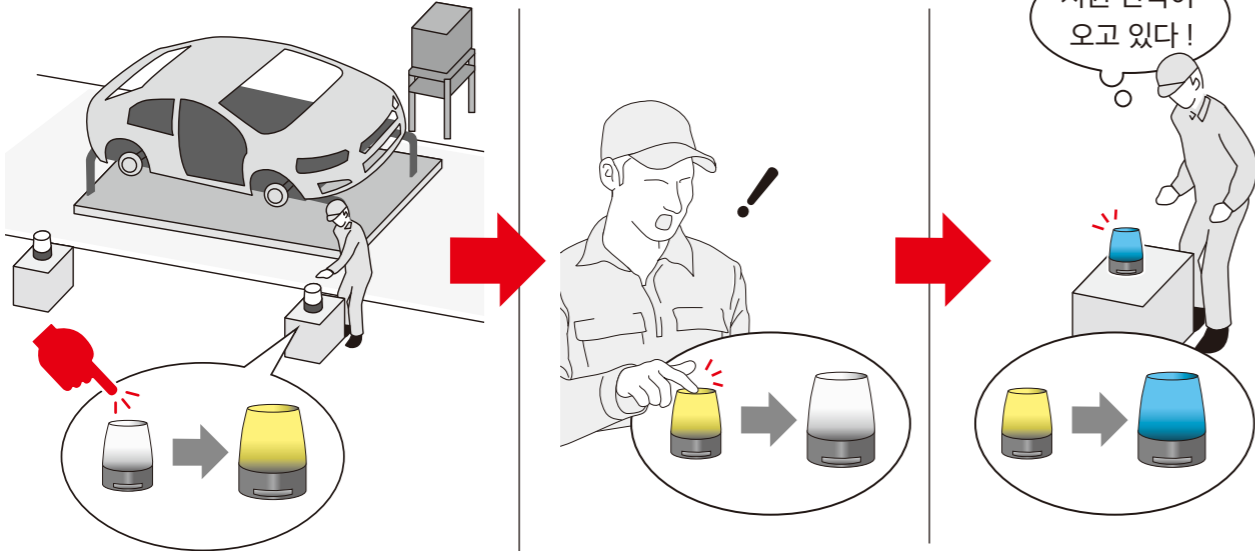


비 호환 장치를 IO-Link에 통합할 수 있습니다.

# 해결책 01

## 자동차 생산 라인

### 원터치로 부품 요청 또는 지원 요청



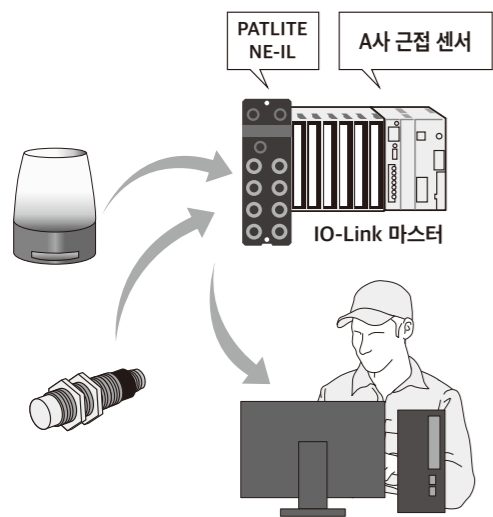
문제가 발생하면 생산 현장의 직원이 NE-IL을 터치하여, 관리 현장의 NE-IL의 부저 및 시각적 알람을 활성화합니다.

관리자는 알람을 즉시 알아채고 표시등의 색으로 어떤 공정에서 어떤 문제가 발생했는지를 파악합니다. 관리자는 표시등을 다시 터치하여 생산 현장으로 지원 인력이 가고 있음을 알릴 수 있습니다.

# 해결책 02

## 식음료 생산 라인

### 사전 문제 발생 예측 및 유지 관리 능력 향상



IO-Link 마스터는 연결된 센서 및 기타 장치의 실시간 작동 데이터를 수집합니다. 이 데이터를 원격으로 모니터링하고 수집하여 추가 분석을 할 수 있습니다.



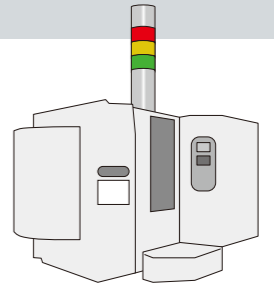
물이나 분진 부착으로 인해 장치 이상이 감지되면 IO-Link 마스터는 LR6-IL 시그널 타워에 커맨드(Command)를 보내 부저와 시각적 알람을 활성화합니다. 이러한 장비 문제가 발생하기 전에 확인하여 장비 오작동 및 생산 중단이 발생하지 않도록 점검하십시오.

# 해결책 03

## 다양한 산업 설비

### IO-Link를 통한 표준화로 Total 비용 절감

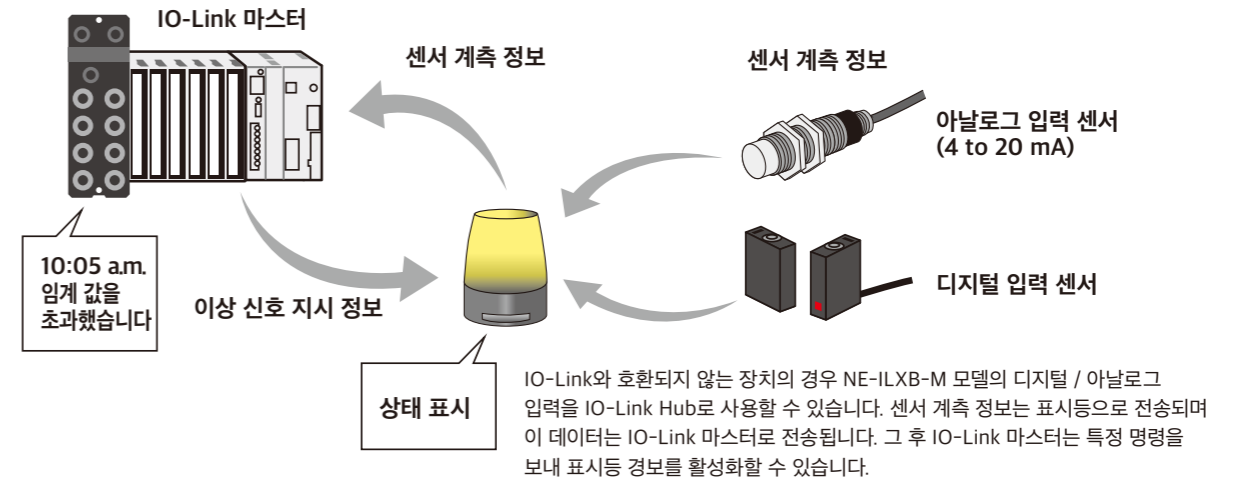
NE-IL 표시등 및 LR6-IL 시그널 타워는 단일 M12 케이블로 IO-Link에 연결할 수 있습니다. 이는 신규 배선 작업을 최소화할 수 있어 배선 작업에 드는 노동력과 비용을 줄입니다. 또한, IO-Link는 기존의 설정을 새 장비로 자동으로 갖고 올 수 있어 오래되거나 고장난 장치를 간편하게 교체할 수 있습니다.



# 해결책 04

## IO-Link와 호환되지 않는 장치

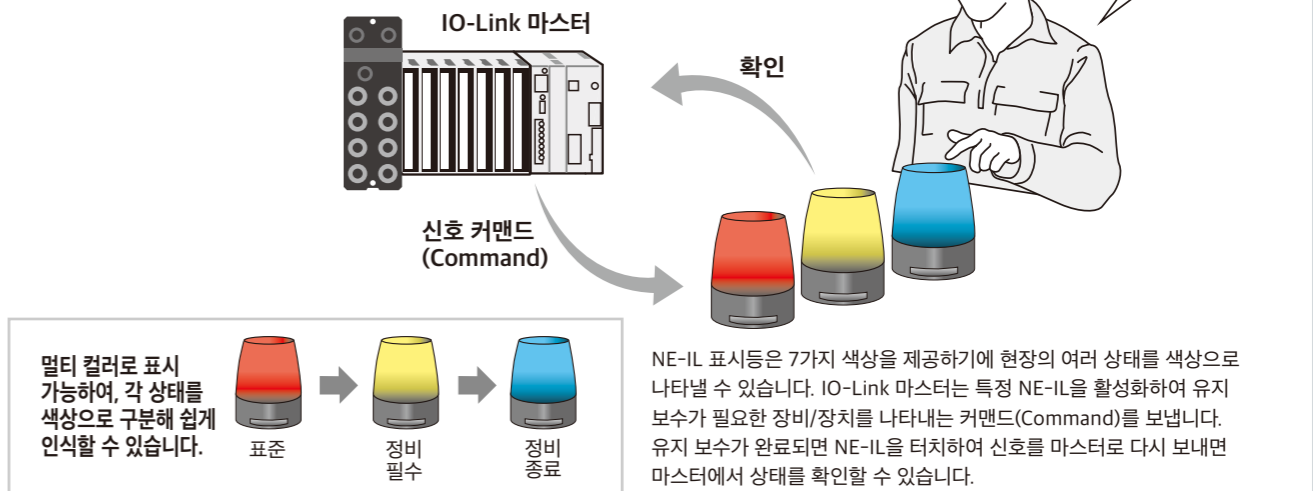
### IO-Link와 호환되지 않는 장치



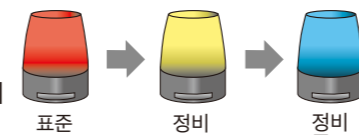
IO-Link와 호환되지 않는 장치의 경우 NE-ILXB-M 모델의 디지털 / 아날로그 입력을 IO-Link Hub로 사용할 수 있습니다. 센서 계측 정보는 표시등으로 전송되며 이 데이터는 IO-Link 마스터로 전송됩니다. 그 후 IO-Link 마스터는 특정 명령을 보내 표시등 경보를 활성화할 수 있습니다.

## 사용 예

### 문제 발생 시 적시에 대응 가능



멀티 컬러로 표시 가능하며, 각 상태를 색상으로 구분해 쉽게 인식할 수 있습니다.



NE-IL 표시등은 7가지 색상을 제공하기에 현장의 여러 상태를 색상으로 나타낼 수 있습니다. IO-Link 마스터는 특정 NE-IL을 활성화하여 유지 보수가 필요한 장비/장치를 나타내는 커맨드(Command)를 보냅니다. 유지 보수가 완료되면 NE-IL을 터치하여 신호를 마스터로 다시 보내면 마스터에서 상태를 확인할 수 있습니다.

특징



1개의 장비로 7개의 색상 구현



양방향 통신  
(관리자의 명령 및 터치 센서를 통한 표시 가능)



부저는 점등/점멸 및 터치 센서와 함께 울릴 수 있습니다.



디지털 / 아날로그 입력 탑재  
IO-Link 비대응 센서도 연결 가능  
(XB 모델만 해당)

내구성과 다목적



터치 센서는 장갑 낀 손 및 물기 있는 맨손도 감지 가능합니다.



열악한 환경에서도 사용 가능한 높은 보호 등급 (IP65)



M12 커넥터와 호환 가능하여 손쉽게 연결할 수 있습니다.

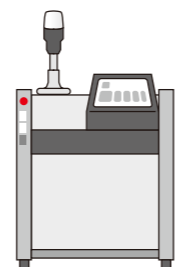
응용 사례



Pick to light (DPS picking)



생산 셀의 상태 표시



실시간 장비 상태 모니터링

옵션

POLE 브라켓  
NE-001D



취부 예



벽면 취부 브라켓  
NE-002D



1/2" NPT 브라켓  
SZP-092D



특징



사전 조립 모델



본체  
(직접 취부)



본체  
(1/2" NPT 브라켓  
또는 직접 취부)



M12 커넥터를  
사용한 손쉬운 연결



다양한 부저음과 LED 렌즈  
색상을 선택하여 사용 가능

호환 장치

단색 LED 유닛  
LR6-E-R/Y/G/B/C



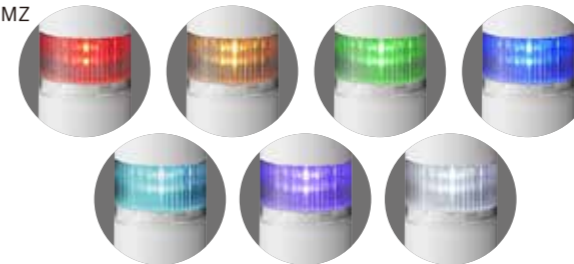
Clear 렌즈 LED 유닛  
LR6-E-RZ/YZ/GZ/BZ



부저 유닛  
LR6-BW



멀티 컬러 LED 유닛  
LR6-E-MZ



무선 데이터 수집 시스템  
LR6 송신기  
WDT-6LR-Z2



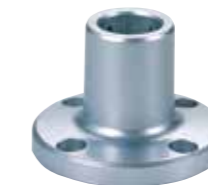
실시간 모니터링과 무선 데이터  
수집이 가능한 LR 제품을 위한  
경제적인 소형 솔루션

옵션

벽면 취부 브라켓  
SZK-003W

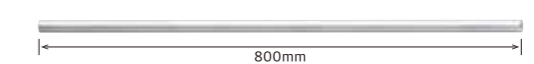


원형 취부 브라켓  
SZ-016A

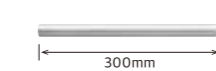


Pole

POLE-800A21



POLE-300A21



POLE-100A21



Pole 브라켓  
SZP-004W



SZ-010

